

FICHE TECHNIQUE

ZED 26 J

CARACTÉRISTIQUES TECHNIQUES

- Double pantographe + bras articulé avec deux extensions + jib
- Mouvement du bras articulé au moyen des bielles
- Rotation de la tourelle de 360° continue
- Commandes électro-hydrauliques proportionnelles dans le panier et en poste bas
- Démarrage et arrêt du moteur à partir du poste bas et du panier
- Plateau en aluminium antidérapant avec des petites ridelles installées derrière la tourelle
- Panier en tubes d'aluminium
- Rotation hydraulique du panier: 65° droite + 65° gauche
- Mise à niveau du panier par parallélogramme hydraulique
- Limiteur de charge dans le panier
- 1 gyrophare
- 4 stabilisateurs hydrauliques avec capteurs de pression au sol
- Installation hydraulique alimentée par une pompe à engrenages installée sur la prise de mouvement du véhicule
- Prise électrique 230V AC CE dans le panier
- Buzzer d'enclenchement de prise de mouvement
- Compteur horaire
- Peinture standard de couleur bleue (RAL 5017) ou blanche (RAL 9010)
- Déclaration de conformité CE

CARACTÉRISTIQUES GÉNÉRALES

Hauteur de travail	26 m
Hauteur de plancher	24 m
Déport horizontal de travail	14 m
Capacité	230 kg
Dim. panier	1800x700x1100 mm
PTAC minimum	6 t

* Montée sur camion: Isuzu et Iveco



 **itrama**
international trade and manufacturing company

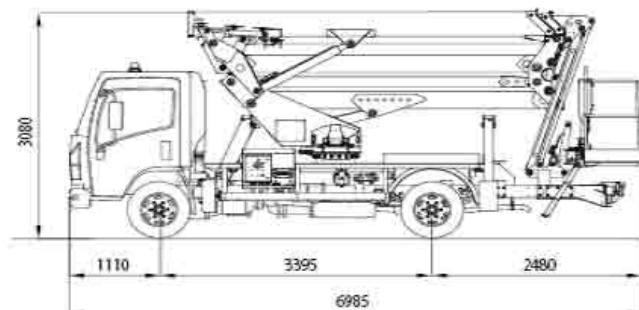
S.A.R.L. au capital de 700 000,00 DHS

I.F : 01049068 – Patente : 34206226 – RC : 15851 – C.N.S.S. : 1123778

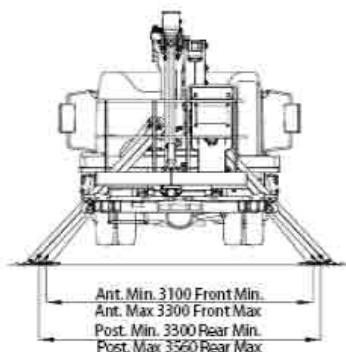
14-16 Rue de Jemma Casablanca 20 140-Maroc. Tél: +212(0)522 279 013-Fax: +212(0)522 267 594

E-mail : info@itrama.net

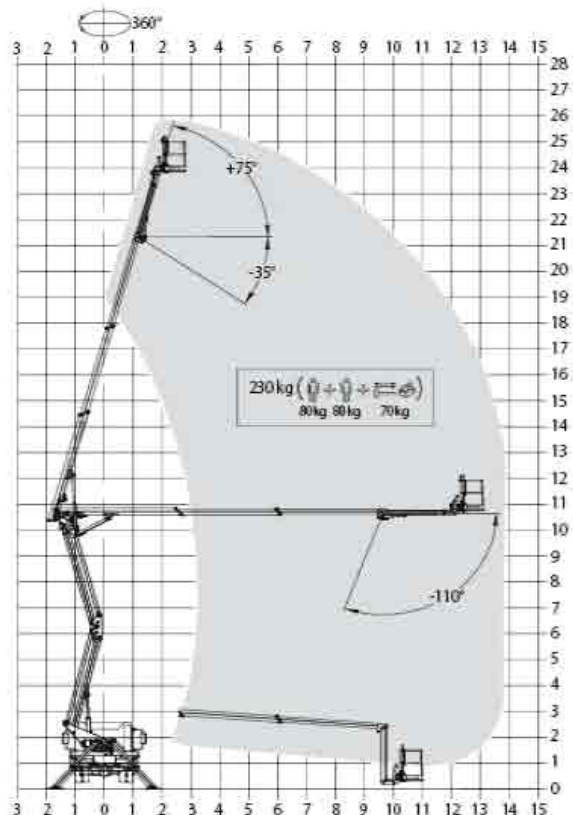
DIMENSIONS



STABILISATION



AIRE DE TRAVAIL



POINTS FORTS



itrama
international trade and manufacturing company

S.A.R.L. au capital de 700 000,00 DHS

I.F. 01049068 – Patente : 34206226 – RC : 15851 – C.N.S.S. : 1123778

14-16 Rue de Jedda Casablanca 20 140-Maroc. Tél: +212(0)522 279 013-Fax: +212(0)522 267 594

E-mail : info@itrama.net